

# 1

## Zahlen und Fakten

- ✓ Im SJ 21/ 22  
472 Schülerinnen und Schüler | 223w| 249m
- ✓ 20 Klassen
- ✓ Ø 23,6 SuS/ Klasse
- ✓ 2 Gebäude
- ✓ direkt angrenzende Turnhalle
- ✓ 3 Schulhöfe für Sport, Spiel und Erholung
- ✓ 3 Bushaltestellen direkt vor der Schule mit  
Lehrerbetreuung am Nachmittag
- ✓ umfangreich sanierte Schule

- ✓ Anrechnung von Trainings- und Übungszeiten in Vereinen an die Ganztagszeit
- ✓ teilweise Finanzierung von Eintrittsgeldern für Fahrten und Honorarkosten in Projekten aus dem Ganztagsfond

### 2. Berufsorientierung

- ✓ Klasse 5 + 6 „Starke Kids“
- ✓ Klasse 6 Praxistag
- ✓ Klasse 7 BRAFO – Kompetenzanalyse und Praxiswoche; Zukunftstag
- ✓ Klasse 8 Potenzialanalyse
- ✓ Klasse 8, 9 und 10 Betriebspraktikum
- ✓ Klasse 9 Praxistage und Bewerbungstraining
- ✓ jährliche Berufswahlmesse in der Schule
- ✓ professionelle Begleitung durch
  - ✓ Berufsorientierungslehrer unserer Schule
  - ✓ Arbeitsagentur und Berufsberater ab Klasse 8 in der Schule
  - ✓ Berufswahlpass mit allen Nachweisen, Stärken & Reserven
  - ✓ Kooperationspartner aus Wirtschaft und Bildungsträger

### 3. Soziales Lernen

- ✓ Arbeiten in Teams
- ✓ gewählte Klassenräte und Schülerrat der Schule
- ✓ Schülerpaten
- ✓ ausgebildete Streitschlichter
- ✓ ausgebildete Schulsportassistenten
- ✓ ausgebildete Schulbusbegleiter
- ✓ Spielzeugausgeber in den Pausen
- ✓ Betreuung von Pflegeobjekten
- ✓ Aktionstage „saubere Schule“

# 2

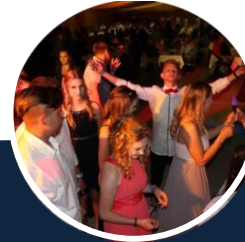
## Unser Schulprofil

### 1. Sekundarschule

- ✓ Allgemeinbildung, Wissen- und Kompetenzvermittlung auch in technischen, handwerklichen und hauswirtschaftlichen Fächern
- ✓ Befähigung zur Ausbildungsreife, Vorbereitung auf den Übergang ins Berufsleben aber auch zu weiterführenden Schulen

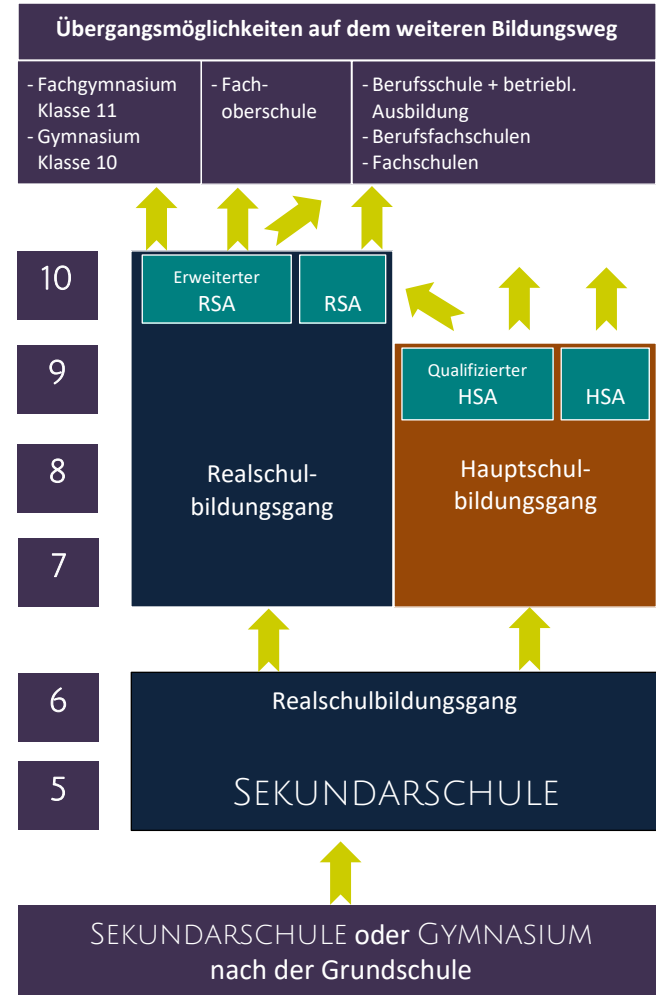
### 2. Ganztagschule

- ✓ mind. 3 Tage/ Woche mind. 7 Zeitstunden/ Tag in der Schule
- ✓ Hausaufgabenbetreuung für alle Klassen
- ✓ Besuch von vielfältigen Arbeitsgemeinschaften
- ✓ Pflicht- und Wahlkurse für die 7.-10. Klassen
- ✓ Förderung



# 3

## Bildungsgänge, Abschlüsse & Übergänge



4

## Für den guten Übergang



5

## Schulweg & Schulverpflegung

### 1. Schulweg

- ✓ Schulbuslinien mit Ankunft und Abfahrt direkt vor der Schule
- ✓ 1 Hinfahrtszeit zur Schule Ankunft der Busse zwischen 7:15 und 7:35 Uhr
- ✓ 3 Rückfahrtszeiten in alle Orte zwischen 13:35 & 16:00 Uhr
- ✓ in 4 Klicks zur persönlichen Route unter <https://www.mein-bus.net/Linienverkehr/Landkreis-Anhalt-Bitterfeld/Schuelerrelationen/index.html>

### 2. Schulverpflegung

- ✓ gesundes, warmes Mittagessen in der Mensa
- ✓ täglich 3 Menüs zur Auswahl
- ✓ über unseren Partner „Bergmanns Menü- und Partyservice“ bestellbar unter <https://www.bergmanns.de/>

6

## Kontakt

✉ Ganztagsschule „Adolph Diesterweg“ Roitzsch  
OT Roitzsch / Teichstraße 25 /  
06809 Sandersdorf-Brehna

👤 Schulleiter: Herr Keller  
Stellv. Schulleiterin: Frau Päütz  
Sekretärin: Frau Borstel

☎ 034954 21534

✉ Schule.Roitzsch@web.de

🏠 [www.schule-roitzsch.de](http://www.schule-roitzsch.de)  
für Online-Vertretungsplan und weitere Informationen



# HERZLICH WILLKOMMEN

Flyer 2021/ 2022

für neue Schüler & Eltern der 5. Klassen



GANZTAGSSCHULE

„ADOLPH DIESTERWEG“  
ROITZSCH



„Eine Schule mitten im Leben“

„Der Mensch ist nicht zur Ruhe bestimmt.“  
Adolph Diesterweg